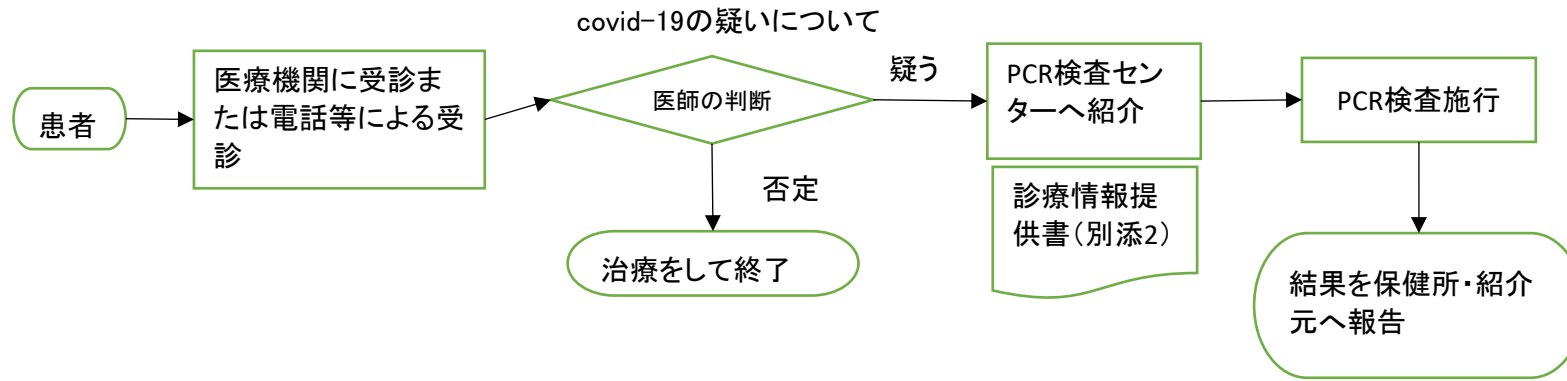


地域外来・検査センター(PCR外来)運用フロー ①

別添1



	対応機関	イベント	患者	書類
↓	紹介元医療機関	covid-19疑い患者が発生 PCR検査外来へ紹介 電話(0120-74-1644)	受診または電話初診(再診)	診療情報提供書(別添2) 事前にファックスを FAX(0120-27-1655)
	地域外来・検査センター (野崎徳洲会病院敷地内)	問診 PCR検査 PCR解析 結果報告 会計	センターへ移動 結果が出るまで自宅待機	紹介元と保健所に結果報告書 診療情報提供書(別添2)
	保健所	陽性の報告を受け患者に指示	指示に従い行動	
	紹介元医療機関	陰性の報告を受け症状に対する 治療を施行	紹介元医療機関に受診し治療 を受ける	